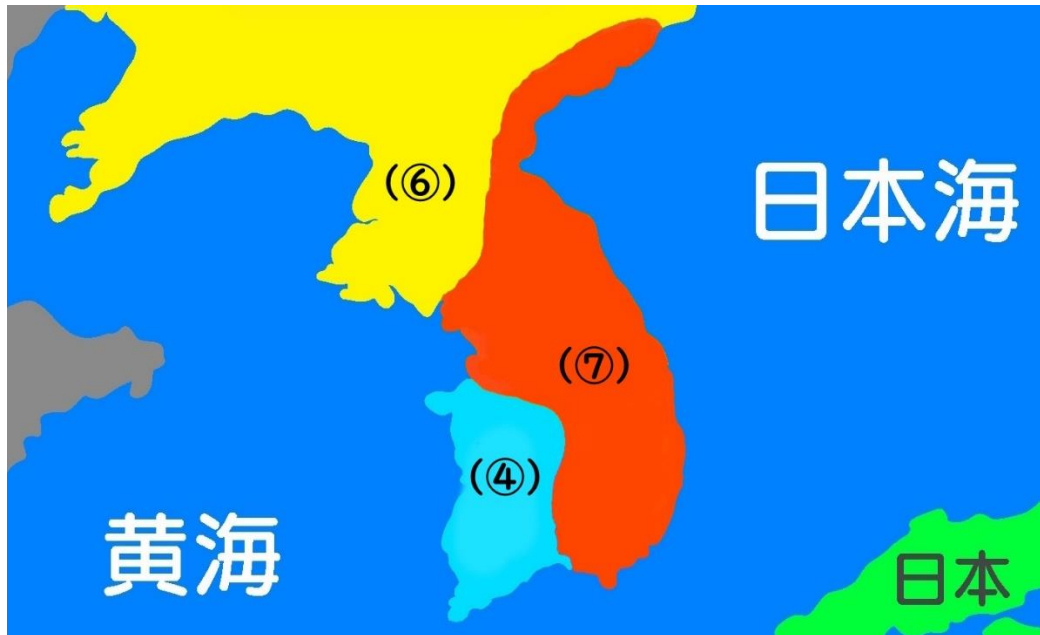


## 歴史

### ③ 聖徳太子の政治

#### (1) 東アジア

- 6世紀末、中国では(①)が南北朝を統一し、(②)を定め、人々を(③)に登録し、税や労役を課した。
- (④)から仏教が正式に伝わる。(④)の(⑤)が欽明天皇に仏像、経典などを送った。



- 朝鮮半島では(⑦)が力を強めて、日本と関係に深かった伽耶の国を滅ぼした。この時代の朝鮮半島の国々をそれぞれ答えよ。

問題	解答	問題	解答
①		⑤	
②		⑥	
③		⑦	
④			

#### (2) 聖徳太子の政治

- 聖徳太子は、女性の(①)天皇のおいにあたり、豪族の(②)と協力して天皇中心の国づくりを進めた。(②)は聖徳太子にとって(③)である。
- 聖徳太子が摂政として、天皇による中央集権を進めるうえで行ったことの1つに、家柄ではなく、優れた人材を役人に登用した制度(④)がある。

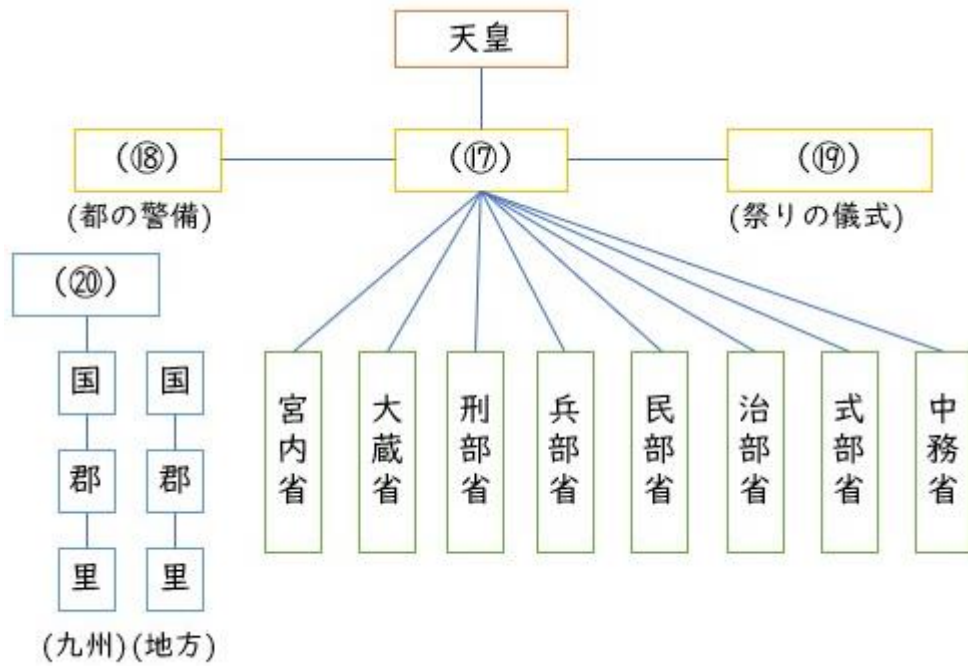
3. 登用した役人の心構えを示すために、聖徳太子は(⑤)を定めた。内容に「一に曰く、(⑥)をもって貴しとなし、二に曰く、あつく(⑦)を敬え。」がある。
4. 聖徳太子は中国の優れた制度や文化を取り入れ、朝貢ではなく(⑧)の外交関係を結ぶため、(⑨)を(⑩)として派遣した。
5. 聖徳太子が政務に参加した時代を(⑪)時代といい、この時代の日本初の仏教文化を(⑪)文化という。代表的な建築物に(⑫)がある。

問題	解答	問題	解答
①		⑦	
②		⑧	
③		⑨	
④		⑩	
⑤		⑪	
⑥		⑫	

### (3) 律令国家の成立

1. 東アジアでは、隋が滅び、(①)が中国を統一。日本は(②)を派遣した。(②)は以降200年以上の間派遣される。
2. 645年、天皇中心の新しい政治を始めるために、(③)、(④)の親子を(⑤)(のちの天智天皇)、(⑥)(藤原氏の始祖)が倒した。
3. 上記645年に始まった改革を(⑦)といい、全国の土地と人々を国のものにした。これを(⑧)という。
4. 日本は、唐と新羅に滅ぼされた(⑨)の復興を助けようと朝鮮半島に大軍を送るが、唐・新羅連合軍に大敗した。この戦いを(⑩)という。
5. (⑪)天皇の政治…国内防衛のため大宰府、大野城、水城を築いた。難波(大阪府)から大津(滋賀県)に政治の中心を移す。全国の戸籍を作った。
6. (⑫)天皇の政治…(⑪)天皇の後継をめぐる弟・大海人皇子と息子・大友皇子により起きた古代史上最大の内乱=(⑬)に勝って即位。
7. (⑬)天皇の政治…夫の死後に天皇となり、唐にならって日本で初めての本格的な都(⑭)を造営した。
8. 701年(⑮)天皇の時代、(⑯)が定められ、日本は律令国家となった。

9. 次の図は律令による政治のしくみです。それぞれの役職を答えよ。



10. 九州や地方では、国司には(20)が派遣され、郡司には(22)が任命された。

問題	解答	問題	解答	問題	解答
①		⑨		⑰	
②		⑩		⑱	
③		⑪		⑲	
④		⑫		⑳	
⑤		⑬		㉑	
⑥		⑭		㉒	
⑦		⑮			
⑧		⑯			